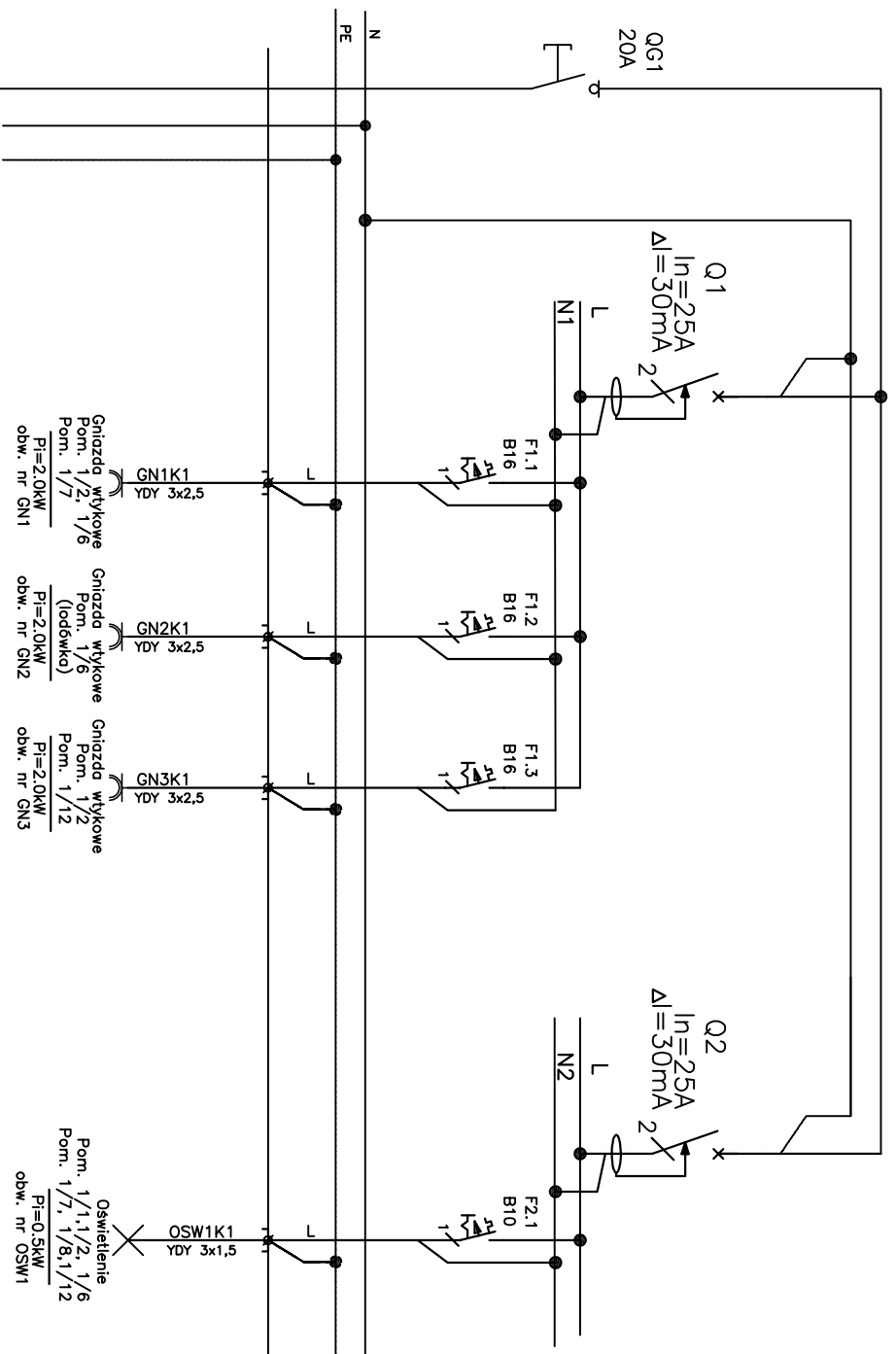
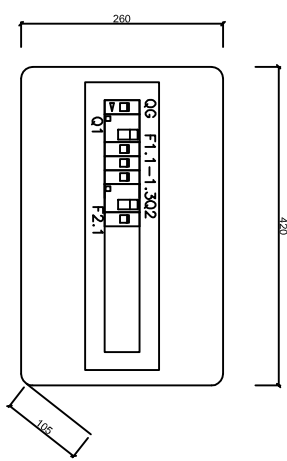



Szafa podtynkowa IP30; Kl. ochrony II
BC-U-1/18-ECO



Pi-6,5kW
Ps-4,0kW

ZASILANIE Z ISTNIEJĄCEJ
TABLICY LICZNIKOWEJ TL1



**USŁUGI PROJEKTOWE
W BUDOWNICTWIE**
Inż. Edward Knapczyk

ul. Piasta 47b/23, 88-304 Wąłpachy gmina i powiat Kępno 62-050 Kępno tel. 71 734 20 00 fax 71 734 20 01 e-mail: edward.knapczyk@wp.pl		Inwestor: Udziołowa Gmina Mińska Szczepno Zdroj, ul. Kosciuszki 17		Obiekt: Lokale mieszkalne na pierwszym piętrze w budynku przy ul. Kosciuszki 19a w Szczepnie Zdroju	
Temat: PRZEBUDOWA DWOJCI MIESZKAŃ NA PIERWSZYM PIĘTRZE NA LOKAL USŁUGOWO-BUDOWY		Sudbina: PB		Branża: ELEKTRYCZNA	
projektant: mgr inż. Zdzisław Knapczyk wykonawca: mgr inż. Edward Knapczyk		Typ rysunku: RZUT I PIĘTRA - STAN PROJEKTOWANY Schemat IZABUDOWA TABLICY		Skala: 1:50 Nr rys.: E-1	
mgr inż. Edward Knapczyk		mgr inż. Zdzisław Knapczyk		mgr inż. Zdzisław Knapczyk	

członek zespołu